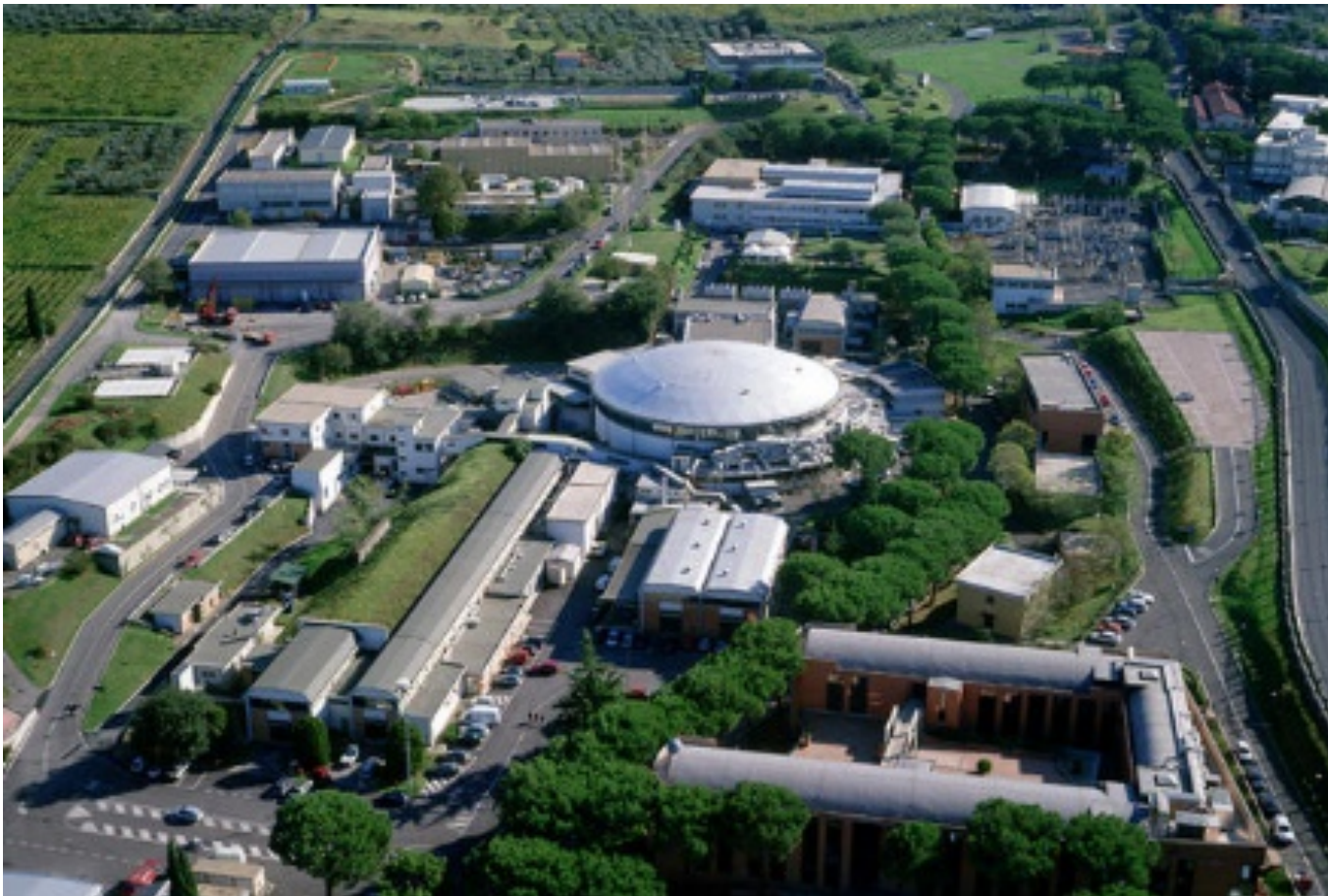


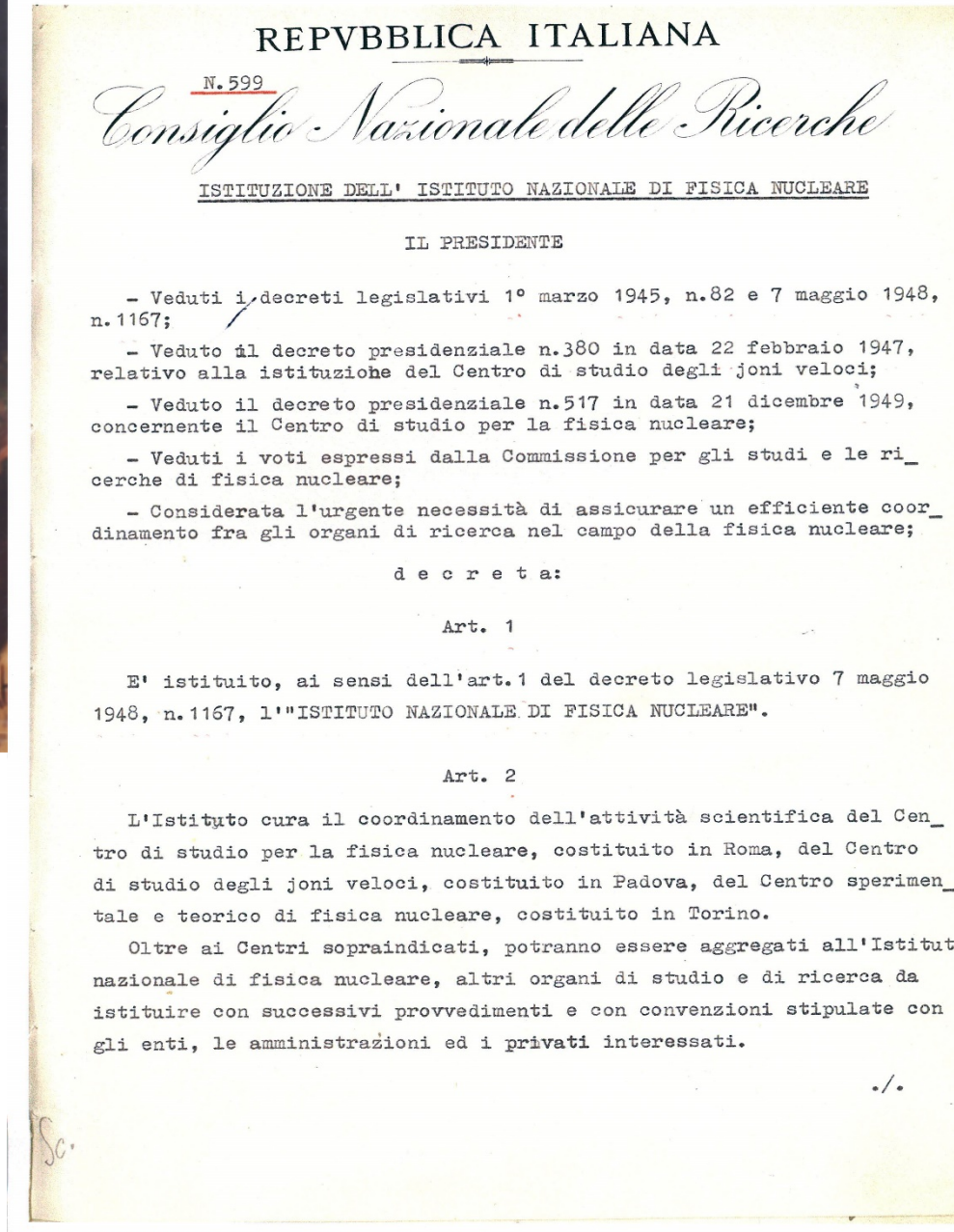
Istituto Nazionale di Fisica Nucleare

Laboratori Nazionali di Frascati





8 agosto 1951
Roma
Padova
Torino



Art. 3.

L'Istituto opera in armonia con le deliberazioni della Commissione per gli studi e le ricerche di fisica nucleare.

Art. 4.

Con ordinanza del Presidente del C.N.R. sarà istituito un Consiglio direttivo composto dei direttori dei Centri di studio che costituiscono l'Istituto nazionale di fisica nucleare.

Il Consiglio direttivo assicura il coordinamento dei programmi di ricerca dei vari Centri e la collaborazione fra i ricercatori addetti ai Centri medesimi.

Roma, li 8 agosto 1951



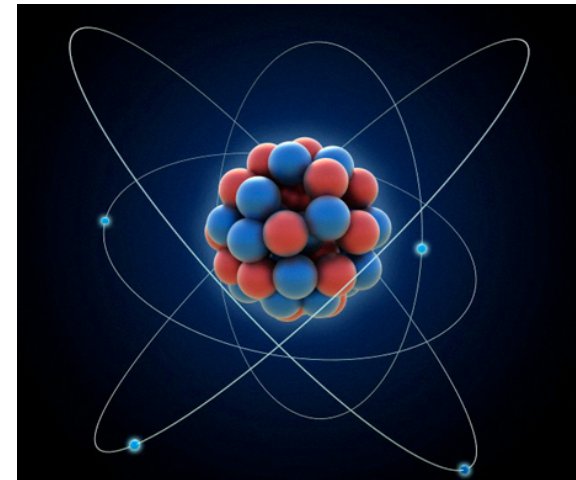
IL PRESIDENTE

IL SEGRETARIO GENERALE

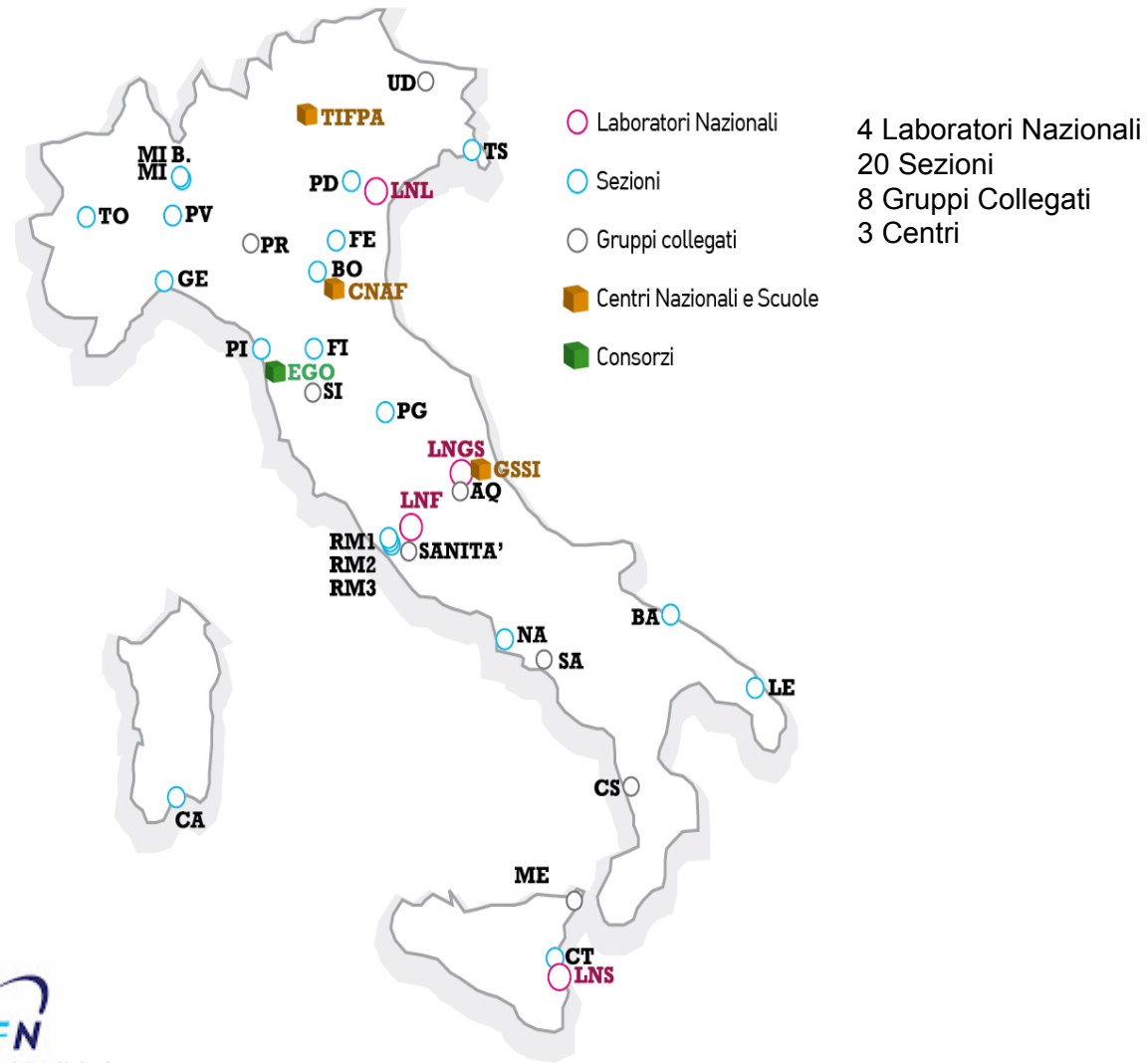
ISTITUTO NAZIONALE DELLE RICERCHE

Laboratori Nazionali di Frascati

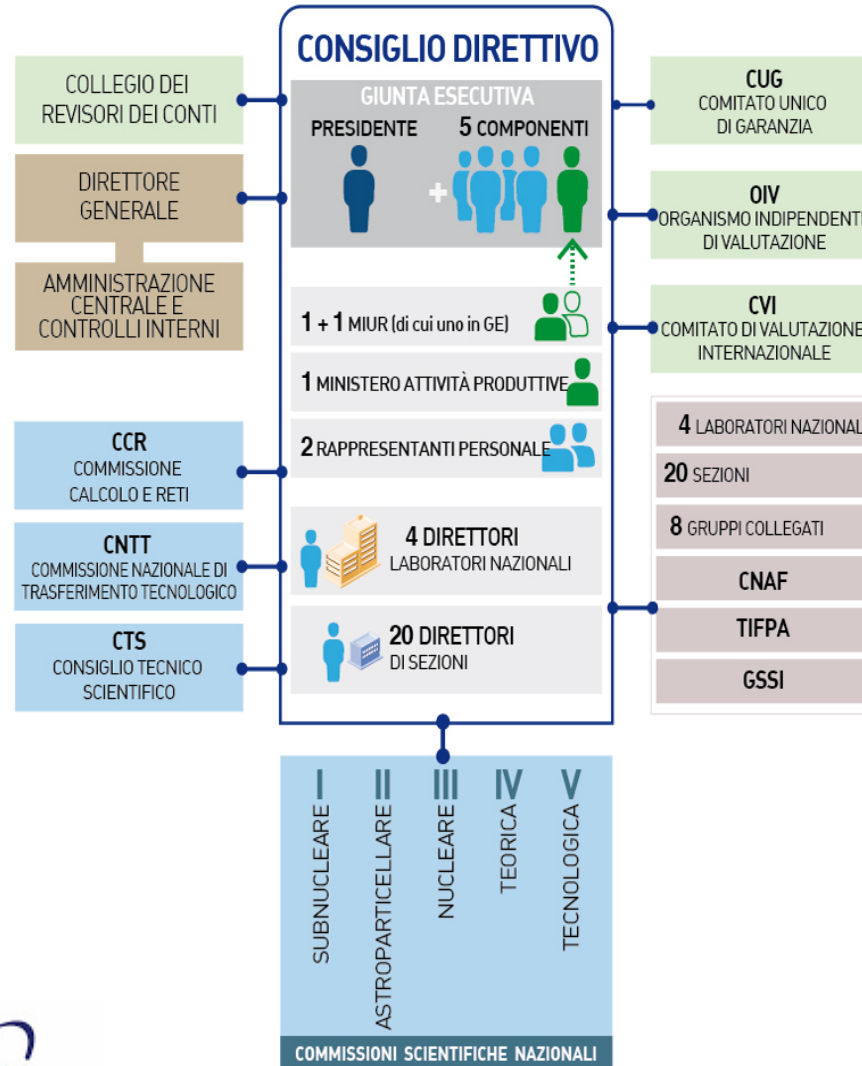
- Furono fondati nel 1954 per ospitare il Sincrotrone per elettroni, primo acceleratore di particelle costruito in Italia, sotto la direzione del Prof. Giorgio Salvini
- Iniziò a funzionare nel 1959



ISTITUTO NAZIONALE DI FISICA NUCLEARE



ISTITUTO NAZIONALE DI FISICA NUCLEARE





L'I.N.F.N nel mondo

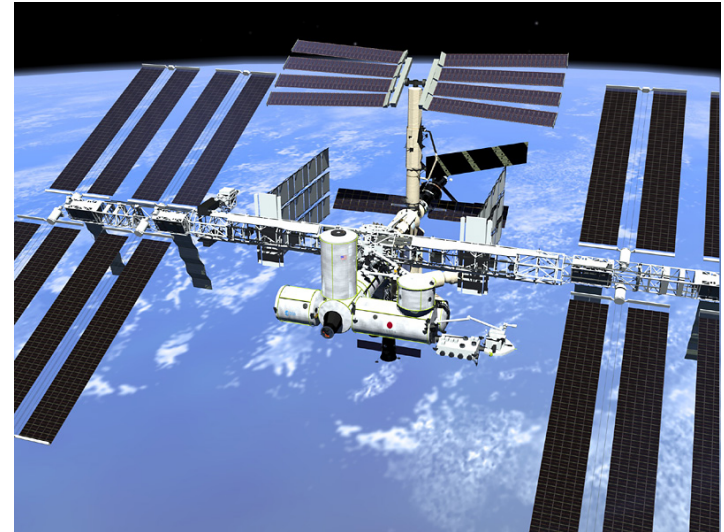
- L'INFN è una importante realtà presente in cinque continenti e in oltre 30 paesi tra cui: Argentina, Armenia, Australia, Belgio, Brasile, Bulgaria, Canada, Corea del Sud, Cina, Croazia, Danimarca, Finlandia, Francia, Germania, Giappone, Grecia, India, Israele, Olanda, Polonia, Portogallo, Regno Unito, Romania, Russia, Repubblica Ceca, Repubblica Slovacca, Spagna, Slovenia, Svezia , Svizzera, Turchia, Ucraina, Ungheria, USA



L'I.N.F.N nel mondo

- Grandi Laboratori all'estero come CERN, FERMILAB, SLAC, BNL, e JLAB (Stati Uniti); PNPI, BINP e JINR (Federazione Russa); CIAE e IHEP (Cina); RIKEN e KEK (Giappone); BARC (India), DESY e GSI (Germania), ESRF (Francia), PSI (Svizzera) ecc.

e nello spazio



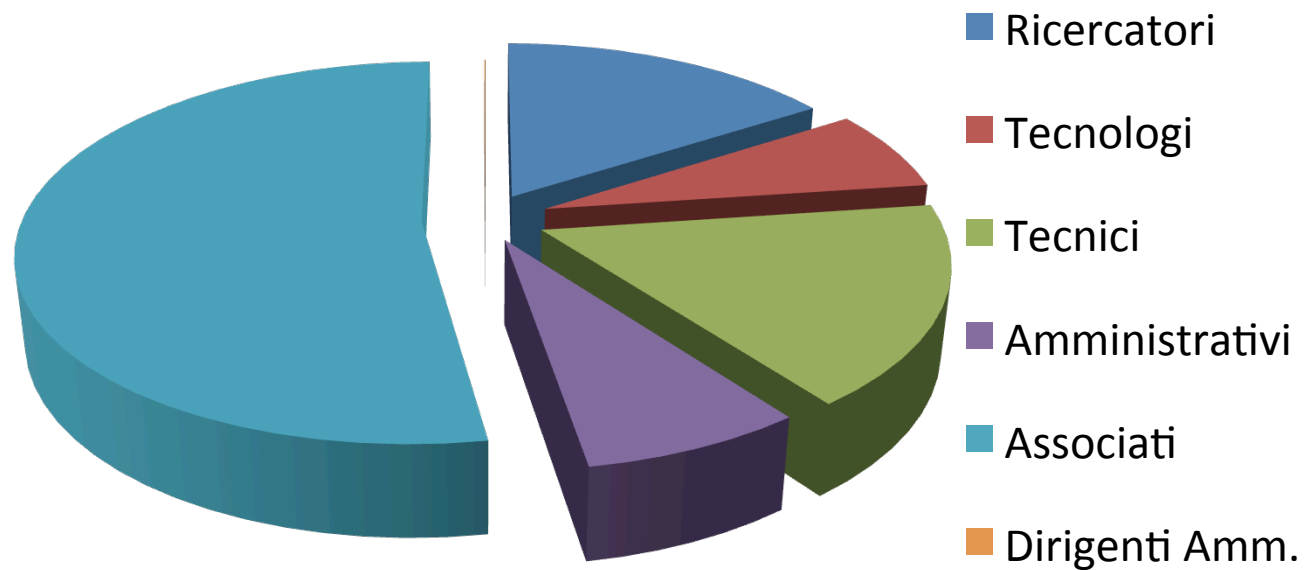
LINEE di RICERCA

- CSN1 – Fisica delle PARTICELLE
- CSN2 – Fisica delle ASTROPARTICELLE
- CSN3 – Fisica NUCLEARE
- CSN4 – Fisica TEORICA
- CSN5 – Ricerca TECNOLOGICA



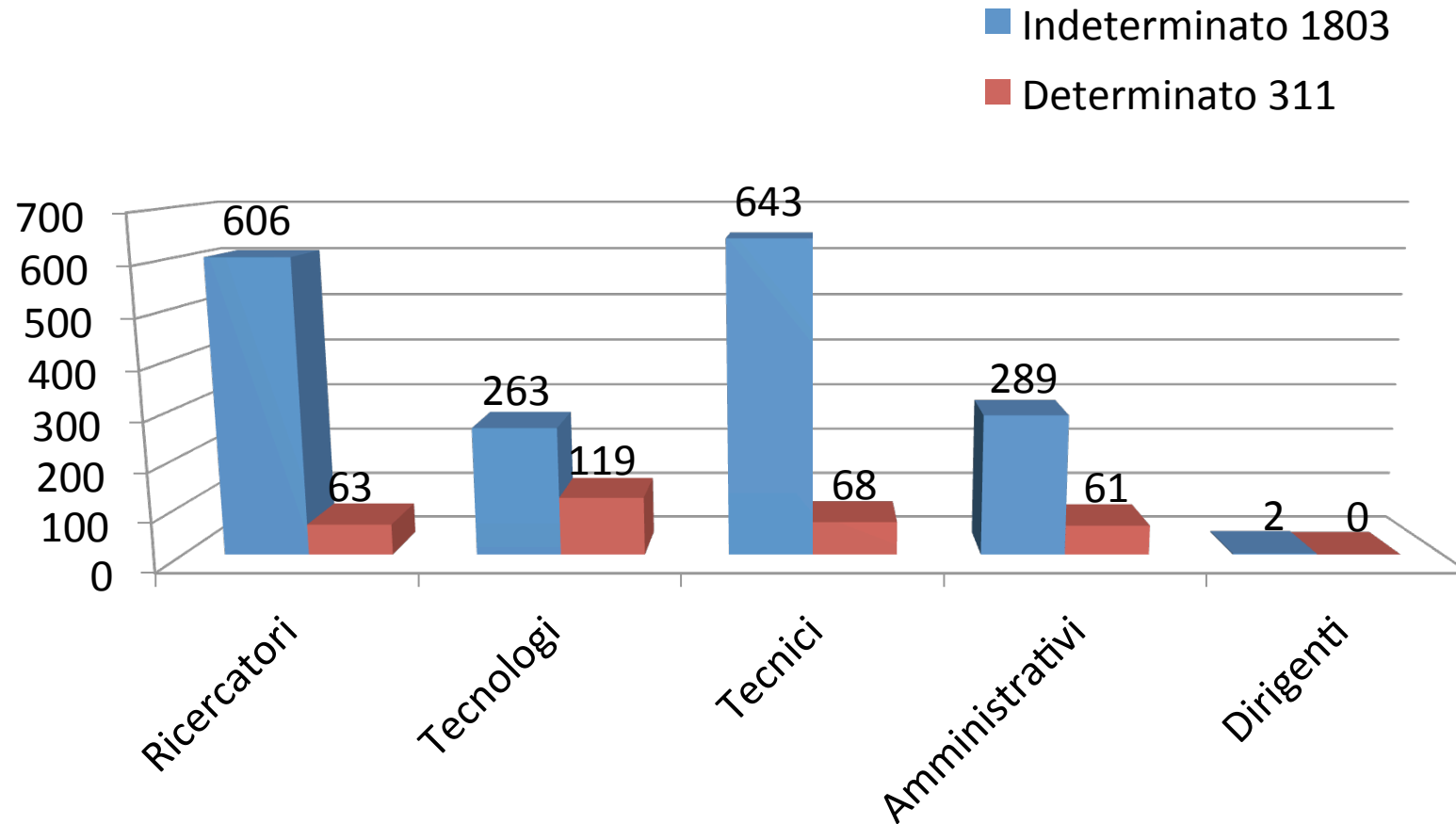
DISTRIBUZIONE DEL PERSONALE

I.N.F.N.- PERSONALE TEMPO INDETERMINATO ED ASSOCIATI



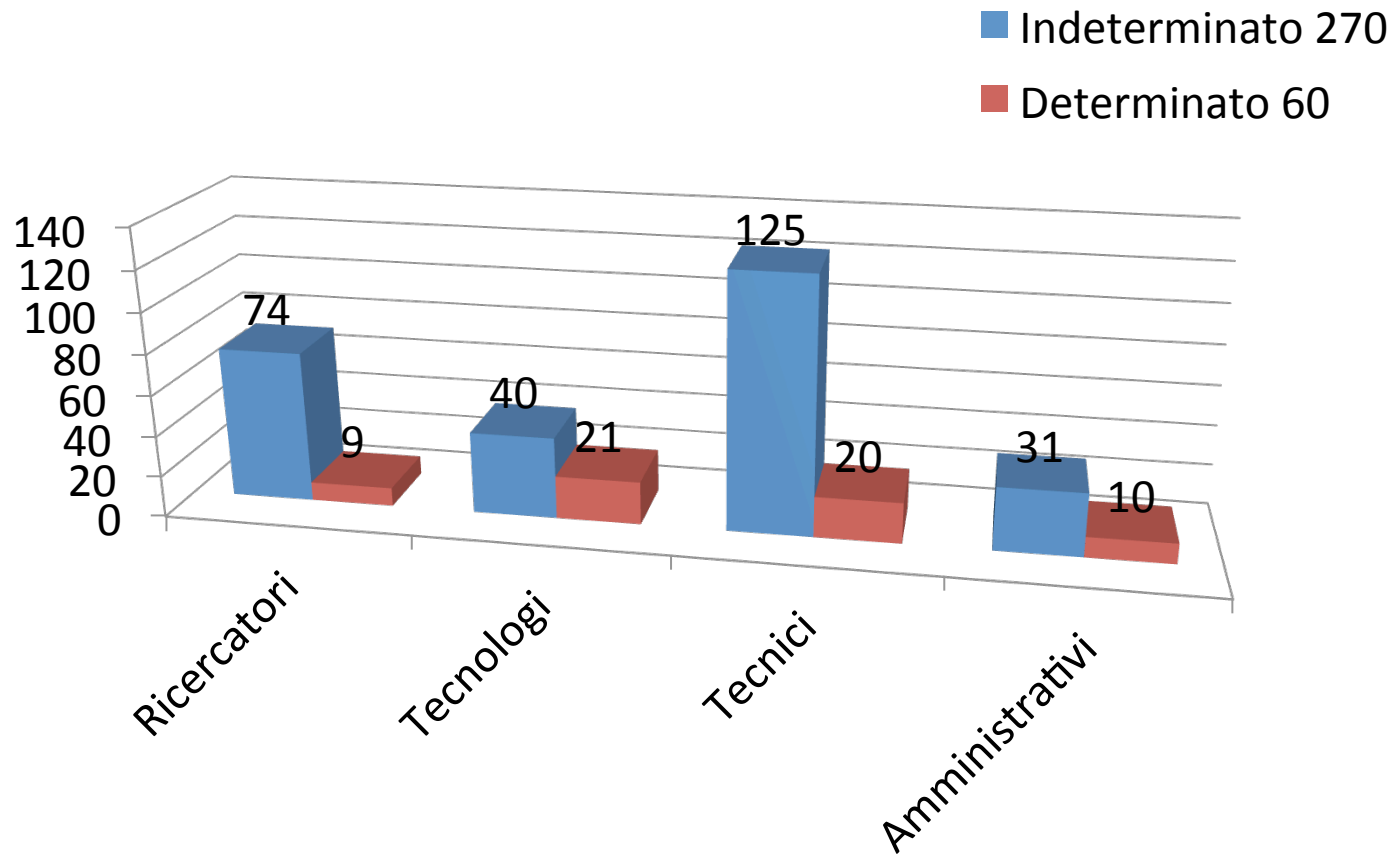
DISTRIBUZIONE DEL PERSONALE

I.N.F.N.- PERSONALE TEMPO INDETERMINATO E DETERMINATO



DISTRIBUZIONE DEL PERSONALE

LABORATORI NAZIONALI DI FRASCATI



Laboratori Nazionali di Frascati



Stazione Tor Vergata
linea Roma-Cassino

Pianta LNF



Luogo di Raccolta 2
Emergency Assembly Point 2

Legenda Edifici

- 1 Direzione - Uffici Amministrativi - Magazzino Centrale
- 2 Divisione Acceleratori - Officine Centrali - Magazzino Metalli
- 3 Bar
- 4 Puls - Servizio Meccanica ad Impianti
- 5 Officine Servizi Ingegneria Meccanica - 5a Laboratorio Servizi Vuoto
- 6 SPARC - 6a Sala Controllo - 6b Sala Macchine
- 7 Laboratorio Tecnologie - 7a & 7b Sala Compressori
- 8 Laboratori Gran Sasso ed Antenna Gravitazionale NAUTILUS
- 9 DAFNE
- 10 Centrale Impianto Criogenico
- 11 Sala Sperimentale KLDE
- 12 Sala Sperimentale DAFNE - Luce
- 13 Sala Sperimentale DAFNE - Luce UV
- 14 Edificio Centrale Calcolo
- 15 Edificio Fisica Sanitaria
- 16 Edificio - Servizi Generali - Edilizia - Impianti - Sicurezza
- 17 Laboratorio Officina Meccanica - VIRGO - ROD
- 18 Sala Macchine Alimentatori
- 19 Laboratorio Impianti a Fluido
- 20 Sala Modulati
- 21 LINAC
- 22 Edificio Fisica Nucleare - 22a Lab. DEAR
- 23 Sala Booster Accumulatore
- 24 Uffici distaccati Alte Energie - Luce Sincrotrone
- 25 Laboratorio produzione Superconduttori
- 26 Foresteria Adone
- 27 Laboratorio Finuda
- 28 Laboratorio Camera pulita LHCR
- 29 Laboratorio Divisione Ricerca
- 30 Amministrazione Centrale - Uffici
- 32 Guardiana pedonale - ingresso secondario
- 33 Centro Servizi - Foresteria - Guardiana principale
- 34 MENSA
- 35 Deposito materiali attivi
- 36 Edificio Alte Energie
(Aula B, Tuschek, Aula seminari, Auletta A1, B1, B34, T-73, T-75)
- 37 Deposito Borgenti
- 38 Laboratorio MISURE MAGNETICHE
- 39 Stazione Elettrica
- 40 Sala pompe DAFNE
- 41 Laboratorio ROD
- 42 Sala Pompa Linac
- 43 Locale deposito
- 44 Cabina elettrica
- 45 Locale deposito
- 46 Cabina elettrica
- 47 Locale compressori
- 48 Locale deposito
- 49 Centrale idrica antincendio
- 50 Box impresa pulizie
- 51 Sala pompe Accumulatore
- 52 Sala alimentatori Accumulatore
- 53 Capannone deposito materiale
- 54 Sala controllo BTf
- 55 Uffici SPARC
- 56 Laboratorio FLAME in assetto provvisorio
- 57 Ampliamento Laboratorio GRAN SASSO e annessi uffici
- 58 BANCA
- B1 Box - Uffici - Magazzini



Il Bilancio dell'INFN è costituito da:
Fondo Ordinario e Fondi Esterni (UE,
Programmi Operativi N, POR, ASI, etc.)



La struttura dei Laboratori

- Servizio di Amministrazione
- Servizio di Direzione
- Servizio Medicina e Protezione Radiazioni
- Servizio del Personale
- Servizio Sicurezza e Protezione
- Divisione Acceleratori
- Divisione Ricerca
- Divisione Tecnica

BILANCIO 2017 L.N.F.



- FUNZIONAMENTO
- RICERCA

TOTALE € 24.000.000

Bilancio

Bilancio

- FONDI ESTERNI € 4.511.392
- Formazione € 50.000



Servizio di Amministrazione

1 Responsabile del Servizio

13 persone distribuite in 6 Uffici:

- **Affari Generali e Segreteria**
- **Ordinativi e Contratti**
- **Impegno e Riscontro**
- **Rapporti con l'Estero**
- **Economato e Mission**
- **Ragioneria e Patrimor**



Servizio di Amministrazione

<http://www.inf.infn.it/funz/>

- Burocrazia sempre più pressante, contro la corruzione ed il pagamento in nero
- Compito del Servizio è quello di applicare la legge e le norme

- Corruzione: la condotta di un soggetto che, in cambio di denaro oppure di altre utilità e/o vantaggi, agisce contro i propri doveri ed obblighi.
- Concussione: è il reato del pubblico ufficiale che, abusando della sua qualità o delle sue funzioni, costringa (*concussione violenta*) o induca (*concussione implicita o fraudolenta*) qualcuno a dare o promettere indebitamente, a lui o a un terzo, denaro o altra utilità anche di natura non patrimoniale.

Buon lavoro insieme

